

平日夜間や休日の急な病気の際は
休日夜間診療所

☎23 5678

開所日	診療科	受付時間
日曜日、祝日(振替休日含む) 年末年始(12月31日~1月3日)	内科、小児科	9:00~11:30
	内科、小児科、外科	13:30~16:30
	内科、小児科	18:00~20:30
上記以外の月曜~土曜日	内科、小児科	19:00~21:30

休日の午前は、小児科医が常駐しています。
午後(夜間含む)の小児科は、内科医による診察です。

休日の歯痛の際は
休日歯科診療所

☎23 0372

開所日	診療科	受付時間
日曜日、祝日(振替休日含む) 年末年始(12月31日~1月3日)	歯科	9:00~12:00 13:00~15:00

所在地 総合保健福祉センター
(にこふる 市内泉町5 30)
平日日中は健康課(にこふる) ☎25 2111内線361
または ☎25 2731(直通)へお問い合わせください。

朝日地域 申込み・問合せ
朝日庁舎市民福祉課 ☎53 2111内線333

▶ 乳幼児健診・教室

対象	該当児の生まれ月	月日	受付時間	会場
4か月児	24年2月・3月生まれ	7.5(木)	13:00~13:10	健康の里 ふっくら
7か月児	23年10月・11月生まれ		13:10~13:20	
1歳お誕生教室	23年7月生まれ	7.3(火) 24(火)	9:15~9:55	にこふる

▶ 健康診断 特定健診 呼吸器検診
胃がん検診 大腸がん検診

月日	受付時間	会場			
7.11(木)	7:30~9:00	朝日スポーツセンター			
17(火)	9:30~10:30	上本郷公民館			×
"	13:00~14:00	すまいる			×

献血

月日	受付時間	会場
7.3(火)	9:30~11:30	羽黒保健センター
"	13:30~15:30	羽黒コミセン
4(木)	9:00~11:30	すまいる
"	13:00~15:30	"
7(土)	9:30~11:30	にこふる(七夕献血)
"	13:00~16:00	"
13(金)	9:00~11:30	櫛引公民館
"	13:00~15:30	"
14(土)	10:00~11:30	こびあ
"	13:00~16:00	"
24(火)	13:30~15:30	鶴岡協立病院

献血会場で骨髄ドナー登録も可。その他の会場...田中貴金属工業㈱。詳しくは、健康課(にこふる) ☎25 2111内線363へ。

7月は「愛の血液助け合い運動」月間です

7月7日(土)は街頭献血キャンペーン(会場:にこふる)献血バスが2台来ます。献血は身近にできるボランティア。ご協力をお願いします。

温海地域 申込み・問合せ
温海庁舎市民福祉課 ☎43 4613

▶ 乳幼児健診・教室

対象	該当児の生まれ月	月日	受付時間	会場
1歳6か月児	22年10月~12月生まれ	7.19(木)	13:00集合	温海温泉 林業センター

▶ 健康診断 特定健診 呼吸器検診
胃がん検診 大腸がん検診

月日	受付時間	会場			
7.3(火)	13:00~14:00	小国山村振興センター			×
6(金)	9:30~10:30	温海川農業者健康管理施設			×
"	13:00~14:00	菅野代公民館			×
17(火)	7:30~9:30	早田公民館	×	×	
18(水)	9:30~10:30	小岩川公民館			×
"	13:00~14:00	"			×
30(月)	7:30~9:00	山五十川多目的研修集会施設			

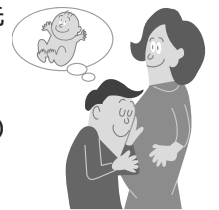
妊娠したら...
パパママ教室

日時 7月17日(火)午後6時30分~9時
会場 総合保健福祉センター「にこふる」
定員 先着25組

内容 夫婦で体験 おなかの赤ちゃんの心音を聞いてみよう、妊婦シミュレーション体験、赤ちゃんをお風呂に入れてみよう

妊娠中からのこころがけ 母乳について、産婦人科の先生に聞いてみよう

持ち物 母子健康手帳
申込み 健康課(にこふる)
☎25 2111内線373



障害などのため、健康診断の受診に不安のある方は、健康課または各地域庁舎市民福祉課へご相談ください。

みんなの健康だより

7月

平成24年度の健康診断をまだ申し込みしていない方は、ぜひお申し込みください。各種健診の質問票が送付された方で、事情があり健康診断を受けられない方や個人で医療機関を受診する方は、お手数ですが各地域の担当課までご連絡ください。健診の自己負担金は事前の申請によって、生活保護世帯等は無料、市民税非課税世帯は減額になる制度があります。

鶴岡地域 申込み・問合せ 健康課(市内泉町5 30 総合保健福祉センター) ☎25 2111内線372

▶ 乳幼児健診・教室

対象	該当児の生まれ月	月日	受付時間	会場
4 か月児	24年3月生まれ	7.18(水) 25(水)	13:00~ 13:40	総合保健福祉センター 「にこ♥ふる」
7 か月児	23年11月生まれ	7.19(木) 24(火)		
1歳6か月児	22年12月生まれ	7.3(火) 10(火)		
3歳児	21年1月生まれ	7.4(水) 11(水)		
1歳お誕生教室	23年7月生まれ	7.3 24	9:15~ 9:55	にこ♥ふる

▶ 健康診断 特定健診 胃がん検診 呼吸器検診 大腸がん検診

月日	受付時間	会場				
7.2(月)	7:30~9:00	荅苔沢公民館				
3(火)	"	上郷コミセン				
5(木)	"	第三学区コミセン				
9(月)	"	第一学区コミセン				
13(金)	"	大山コミセン				
19(木)	"	第五学区コミセン				

▶ 呼吸器検診(結核・肺がん検診、大腸がん検診)

月日	受付時間	会場
7.5(木)	13:30~14:30	第四学区コミセン

藤島地域 申込み・問合せ 藤島庁舎市民福祉課 ☎64 2111内線112

乳幼児健診・教室

対象	該当児の生まれ月	月日	受付時間	会場
4 か月児	24年3月1日~ 4月24日生まれ	7.26(木)	13:00 集合	藤島公民館
7 か月児	23年11月10日~ 12月24日生まれ			
1歳6か月児	22年10月~ 12月生まれ	7.5(木)		
1歳お誕生教室	23年7月生まれ	7.3(火) 24(火)	9:15~ 9:55	にこ♥ふる

健康診断 特定健診 胃がん検診 呼吸器検診 大腸がん検診

月日	受付時間	会場				
7.12(木)	7:30~9:00	藤島公民館				
27(金)	13:00~14:00	"				x

羽黒地域 申込み・問合せ 羽黒庁舎市民福祉課 ☎62 2111内線505

▶ 乳幼児健診・教室

対象	該当児の生まれ月	月日	受付時間	会場
4 か月児	24年2月17日~4 月18日生まれ	7.19(木)	12:50~ 13:00	羽黒保健センター
7 か月児	23年10月・ 11月生まれ		13:10~ 13:20	
3歳児	20年11月~ 21年1月生まれ	7.12(木)	12:45~ 13:15	
1歳お誕生教室	23年7月生まれ	7.3(火) 24(火)	9:15~ 9:55	にこ♥ふる

▶ 健康診断 特定健診 胃がん検診 呼吸器検診 大腸がん検診

月日	受付時間	会場				
7.4(水)	7:30~9:00	羽黒コミセン				
31(火)	13:00~14:00	広瀬地区公民館				x

榑引地域 申込み・問合せ 榑引庁舎市民福祉課 ☎57 2116

▶ 乳幼児健診・教室

対象	該当児の生まれ月	月日	受付時間	会場
1歳お誕生教室	23年7月生まれ	7.3(火) 24(火)	9:15~ 9:55	にこ♥ふる

▶ 健康診断 特定健診 胃がん検診 呼吸器検診 大腸がん検診

月日	受付時間	会場				
7.2(月)	13:00~14:00	榑引公民館				x
12(木)	13:30~13:45	東荒屋南部公民館	x			x
"	14:15~14:30	東荒屋北部地区集落センター	x			x
"	15:00~15:15	中田高齢者若者センター	x			x
13(金)	13:00~14:00	王祇会館				x
26(木)	7:30~9:00	榑引公民館				

▶ 予防接種 対象者には個別に案内を届けます。

▶ BCG(満6か月未満で接種を終えていない乳児)

会場	月日	受付時間
にこ♥ふる	7.12(木)	31(火)
温海ふれあいセンター	11(水)	12:50~13:10

▶ ポリオ(生後3か月~7歳6か月未満で2回接種を終えていない乳児)

会場	月日	受付時間
にこ♥ふる	7.2(月)	13:15~14:20

問合せ 健康課(にこ♥ふる) ☎25 2111内線372または各地域庁舎市民福祉課へ