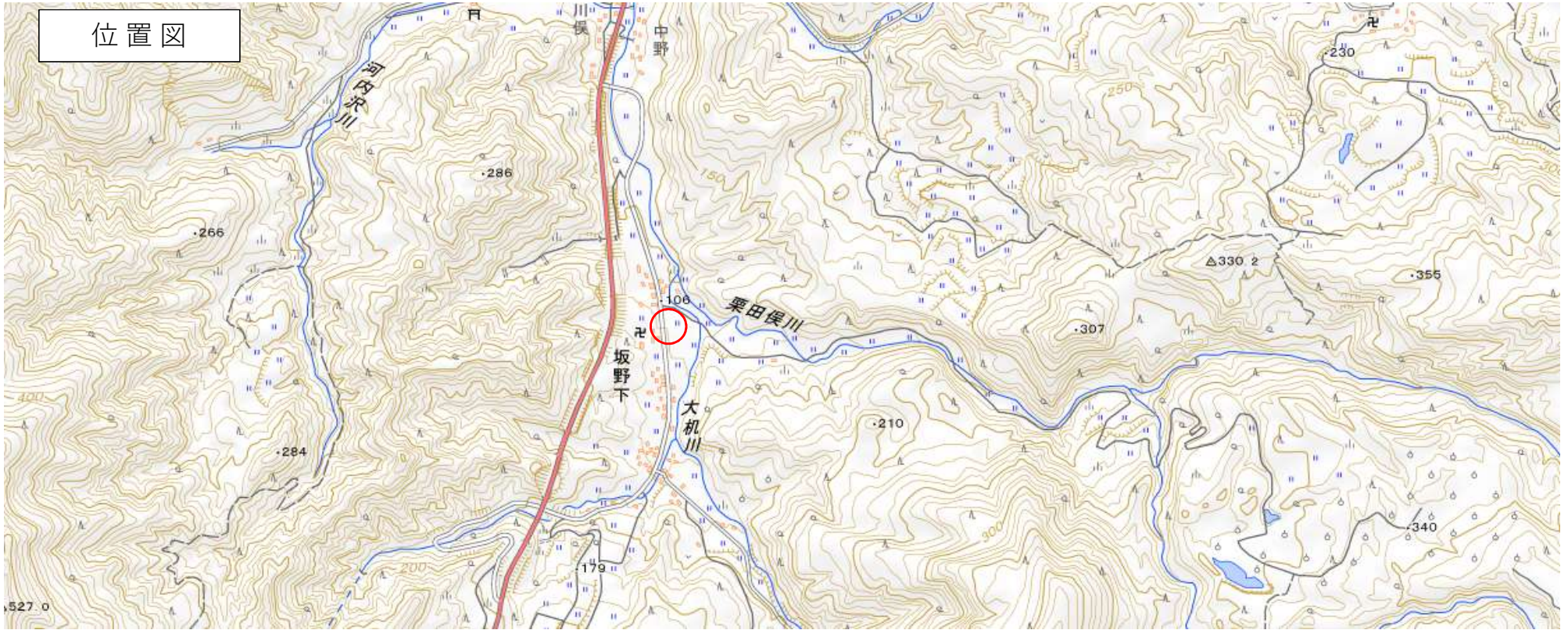


位置図



出典：国土地理院ウェブサイト (<https://maps.gsi.go.jp/#15/38.650411/139.742918/&base=std&ls=std&disp=1&vs=c0g1j0h0k0l0u0t0z0r0s0m0f1>)

出没情報	
日時	令和5年6月19日 午前6時45分頃
場所	鶴岡市 坂野下 地内
	坂野下地内の瀧泉寺から東に向かうクマを目撃した。水田の先の橋を越えて、東の山へ向かっていった。