

令和4年12月31日発生西目地内土砂災害
鶴岡市災害対策本部
第11回会議

□日 時 令和5年1月18日(水) 17時
□会 場 6階大会議室

次 第

1 開 会

2 報 告

(1) 西目地区土砂災害への対応について

資料1

(2) 被災者用応急住宅について

資料2

(3) 土砂災害警戒区域の緊急現地調査等の取り組みについて

資料3

(4) その他

3 その他

4 閉 会

令和4年12月31日発生西目地内土砂災害
鶴岡市災害対策本部

No.	本部役職	所属	役職	氏名	備考	リモート参加
1	本部長		市長	皆川 治		
2	副本部長		副市長	阿部 真一		
3	本部員	教育委員会	教育長	布川 敦		
4		総務部	部長	佐藤 光治		
5		企画部	部長	伊藤 敦		
6		市民部	部長	伊藤 慶也		
7		市民部	危機管理監	宮崎 哲		
8		健康福祉部	部長	渡邊 健		
9		農林水産部	部長	佐藤 龍一		
10		商工観光部	部長	阿部 知弘		
11		建設部	部長	村上 良一		
12		上下水道部	部長	高坂 信司		○
13		消防本部	消防長	岡部 信宏		
14		教育委員会	部長	本間 明		
15		議会事務局	議会事務局長	丸山 一義		

【関係機関】

No.		所属	役職	氏名	備考
1	国土交通省	酒田河川国道事務所	調査第1課係長	石井 智一	
3	庄内総合支庁	総務課防災安全室	防災安全室長	長谷川 慎一	
4	庄内総合支庁	河川砂防課	河川砂防課長	五十公野 光博	
5	庄内総合支庁	河川砂防課	河川砂防課長補佐	佐藤 撤嘉	
6	鶴岡警察署	警備課	警備課長	榎本 幸二	
7	東北電力ネットワーク	鶴岡電力センター	総務課長	近江 広志	
8	東北電力ネットワーク	鶴岡電力センター	配電課担当課長	酒井 喜久夫	

【本部事務局】

No.	本部役職	所属	役職	氏名	備考
1	事務局	市民部防災安全課	課長	長澤 浩一	
3		総務部総務課	課長	白幡 有	

地すべり対策の状況報告

【緊急地すべり対策事業（部分申請：県施工）の概要】 — 新規 —

実施場所	地すべり発生箇所、隣接する避難者家屋の箇所
工期など	部分申請 R5年1月16日採択
事業費	部分申請分約2億円
主な事業内容	部分申請分 地すべり調査・観測、仮設防護柵・大型土のう設置等
備考	

【ボーリング調査について（庄内総合支庁 河川砂防課）】 — 新規 —

実施場所	地すべり発生箇所及び隣接する避難者家屋の箇所の斜面
設置	1月17日（火）よりモノレール設置開始
事業内容	未崩壊斜面に4箇所掘削、崩壊斜面に3箇所掘削 掘削孔に地下水位計、ひずみ計を設置し観測
備考	

【ブルーシートの設置について（庄内総合支庁 河川砂防課）】

実施場所	別図
設置	1月12日（木）に完了（ブルーシート）
事業内容	延長約80m×高さ約10m（ブルーシート）
備考	

【伸縮計の設置について（庄内総合支庁 河川砂防課）】

実施場所	別図
設置	工事 1月12日（木）に設置完了
運用	開始 1月13日（金）午前8時より運用開始
事業内容	伸縮計3箇所は異常をメール通知と現場でサイレン及びパトライト発光 メール通知先は、県、鶴岡市（防災安全課・土木課）
備考	

【崩落土の流出防止について（庄内総合支庁 道路計画課）】

実施場所 県道
設 置 1月11日（水）午後に完了
事業内容 延長約12m×2段積み程度
備考 県道や隣接する田畑への土砂流出を防止するため県道上の土砂崩れ箇所の末端に大型土のうを設置。本格的な復旧に備えるもの。

【防犯対策について（鶴岡市）】

実施場所 県道及び法定外道路
設 置 1月6日（金）に発注・資材手配中
1月13日（金）業者に対し設置個所の指示（県道2箇所、法定外道路1箇所）
1月16日（月）東北電力(株)と添架する資材について協議
(次週に取付け完了予定)
事業内容 人感センサーによるパトライトの警告、高輝度LED及び防犯カメラによる対応

【西目字齋藤147番地先の水抜き対策について（鶴岡市）】 — 新規 —

実施場所 齋藤147番地先
事業内容 対策工事の工法と、安全確認の手法を調整中
備考 令和5年1月11日（水）に5者による現地確認を実施

つるおかし
令和4年12月31日に山形県鶴岡市で発生した土砂災害に対して
災害関連緊急事業を実施します

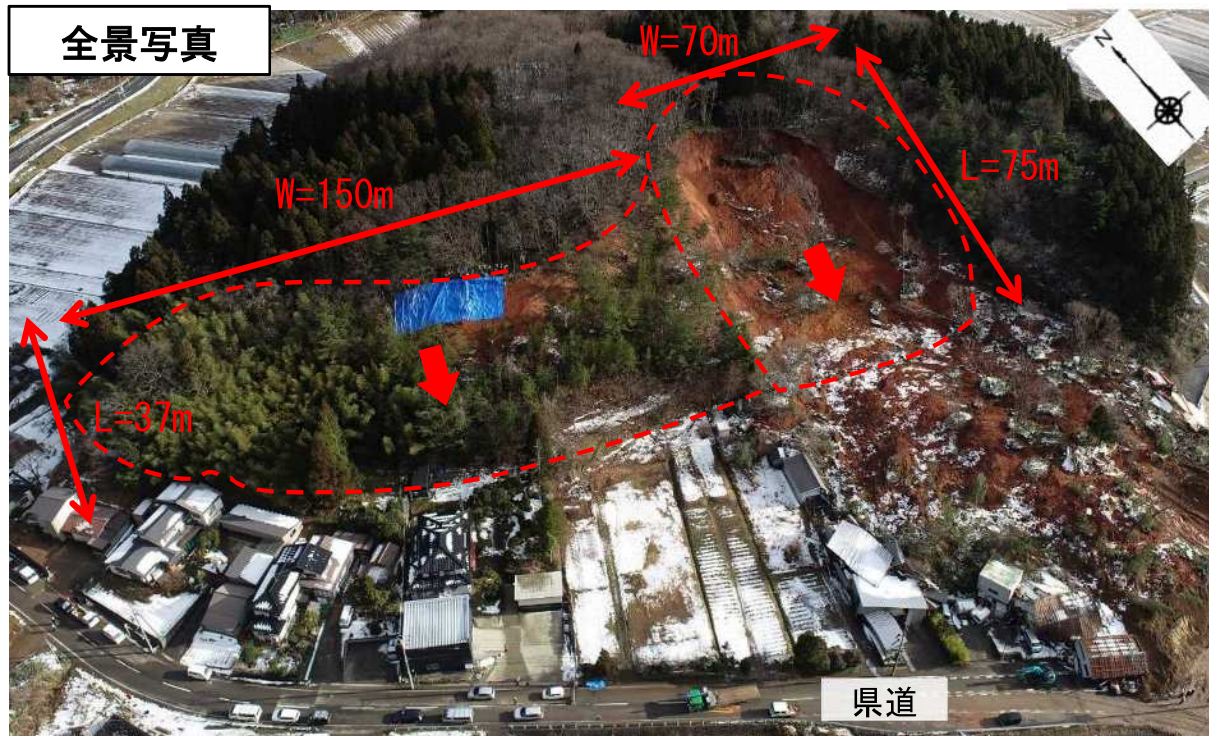
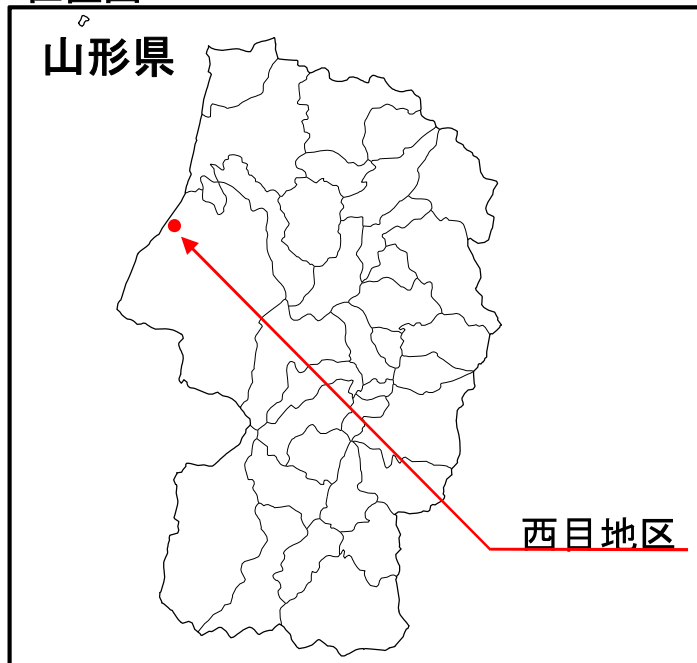
資料1

国土交通省砂防部
令和5年1月16日

令和4年12月31日に発生した地すべりに対して、山形県が緊急的な対策事業を実施します。

にしめ
●西目地区 災害関連緊急地すべり対策事業(部分申請分事業費:約2.0億円)

位置図



【西目地区】

つるおかし にしめ さいとう
山形県鶴岡市西目字斎藤地内

- ・発生年月日：令和4年12月31日
- ・保全対象：人家、県道、市道 等
- ・崩壊規模：長さ75m、37m
幅 70m、150m
- ・主な調査：地すべり調査・観測 等
- ・主な工法：仮設防護柵設置、
大型土のう設置 等
(応急対策)



市営住宅の提供について

1 内覧会

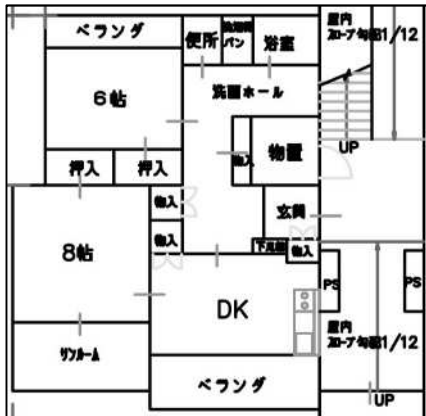
- ・1月10日、1月13日～1月15日に5世帯の内覧会を実施
- ・1世帯は本人の希望により民間賃貸住宅で調整中

2 提供住戸

内覧により確定

	提供住戸	間取り	備考	
4世帯	大山住宅	2DK(バリアフリー) 2LDK 3DK	車いす対応	一時避難
1世帯	東部住宅	3DK		市営住宅へ転居
1世帯	民間賃貸住宅	調整中		

●間取りの例



2DK(バリアフリー)



3DK



2LDK

3 今後の予定

①大山住宅を提供する4世帯（一時避難）

- ・1月20日鍵引き渡し

②東部住宅を提供する1世帯（市営住宅へ転居）

- ・1月18日付で入居決定済、家電製品等の生活環境が整い次第鍵引渡し

③民間賃貸住宅を希望している1世帯

- ・宅地建物取引業協会より紹介のあった賃貸物件情報を提供済

土砂災害警戒区域の緊急現地調査等の取り組みについて

1 緊急現地調査の実施

① (一次調査) 西目地区土砂災害警戒区域 (がけ崩れ) 緊急調査【15箇所】

- ・実施日時 1月19日(木)9:30~
- ・調査参加者 鶴岡市(防災安全課・土木課・農山漁村振興課)

《調査箇所》

No.	種類	箇所番号	箇所名	No.	種類	箇所番号	箇所名
1	急傾斜地	1-H7104-1	鷲嶽沢-1	9	急傾斜地	1-7157-2	竹野浦-2
2	急傾斜地	1-H7104-2	鷲嶽沢-2	10	急傾斜地	1-7156	熊船2
3	急傾斜地	2-71H036	金山2	11	急傾斜地	2-H7102	熊船1
4	急傾斜地	2-71H035	金山1	12	急傾斜地	2-7126-1	水上沢-1
5	急傾斜地	2-71H023	山口	13	急傾斜地	2-7126-2	水上沢-2
6	急傾斜地	1-H7103	神社口	14	急傾斜地	1-H7102	水上沢2
7	急傾斜地	2-H7103	村里	15	急傾斜地	2-H7101	水上沢3
8	急傾斜地	1-7157-1	竹野浦-1	16	急傾斜地	1-H7105	斎藤

※No.16は、現在立ち入りを制限されている箇所のため、調査は実施しない。

② (二次調査) 西目地区土砂災害警戒区域 (がけ崩れ) 緊急調査【15箇所】

- ・実施時期 3月中
- ・調査参加者 鶴岡市、山形県庄内総合支庁、鶴岡警察署、地域住民

③ 要配慮者施設 (学校や保育所、各種施設) を含む土砂災害警戒区域
【全市域32箇所】

- ・実施時期 2月中
- ・調査参加者 鶴岡市、山形県庄内総合支庁、鶴岡警察署、施設管理者

2 ハザードマップについての説明会実施

- 対象 西目地域住民 ○実施日 1月17日18:30~ ○参加者28名
- 内容
 - 1、ハザードマップによる警戒避難体制等について
 - 2、土砂災害警戒区域の緊急現地調査について
 - 3、現在の状況について
 - 4、防犯施設設置について