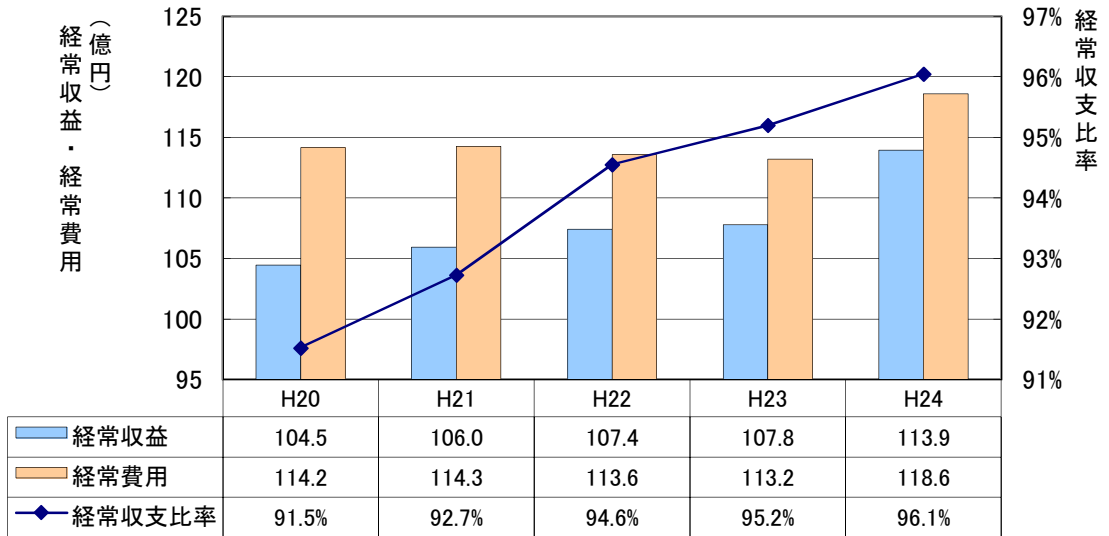


平成25年度
鶴岡市立荘内病院中長期運営計画評価委員会
参考資料

平成25年12月

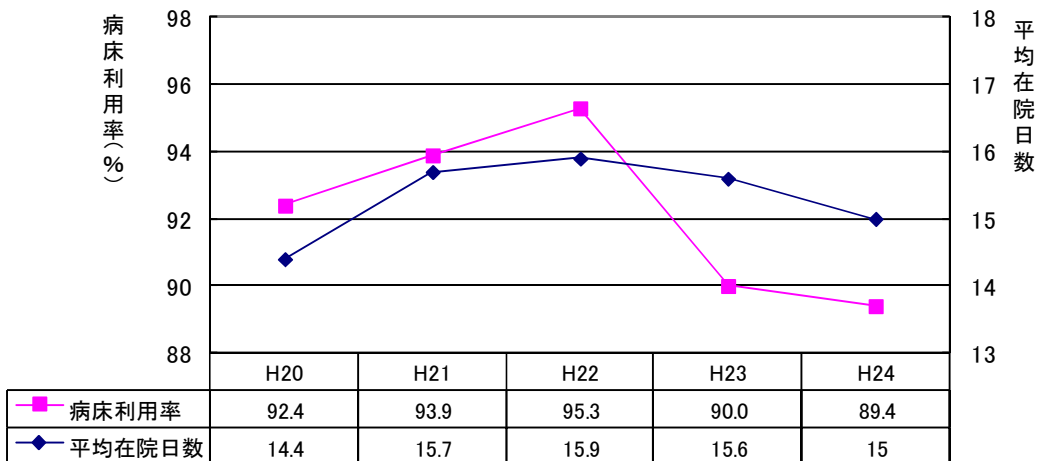
鶴岡市立荘内病院

経常収支及び経常収支比率の推移



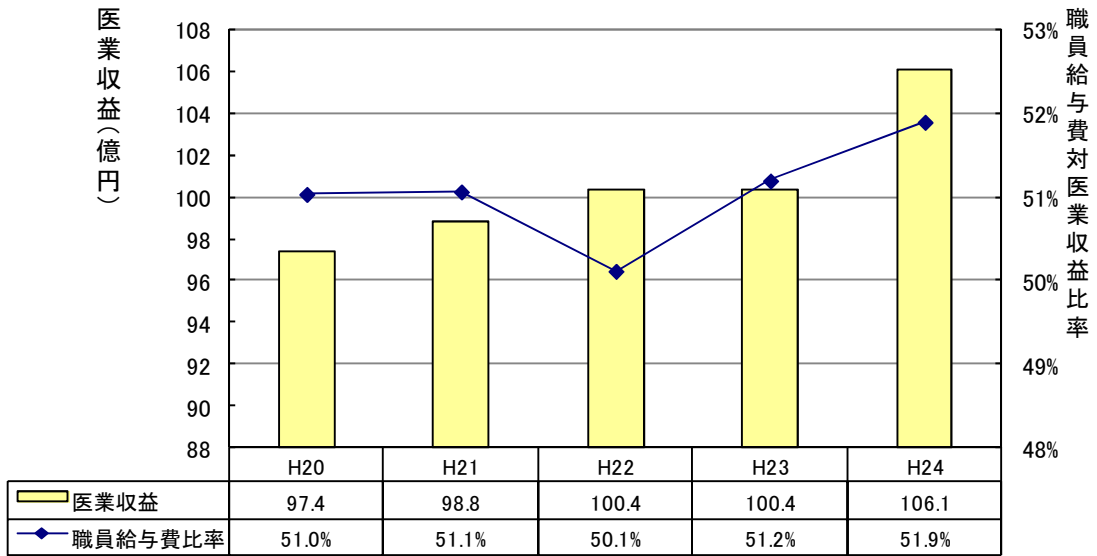
- ・ 経常収益：収益的収入から特別利益を除いたもの。医業収益、医業外収益及び看護学校収益の和。（地方公営企業決算状況調査（以下、決算統計という。）回答から）
- ・ 経常費用：収益的費用から特別損失を除いたもの。医業費用、医業外費用及び看護学校費用の和。（決算統計回答から）
- ・ 経常収支比率：経常収益の経常費用に対する比率

病床利用率と平均在院日数の推移



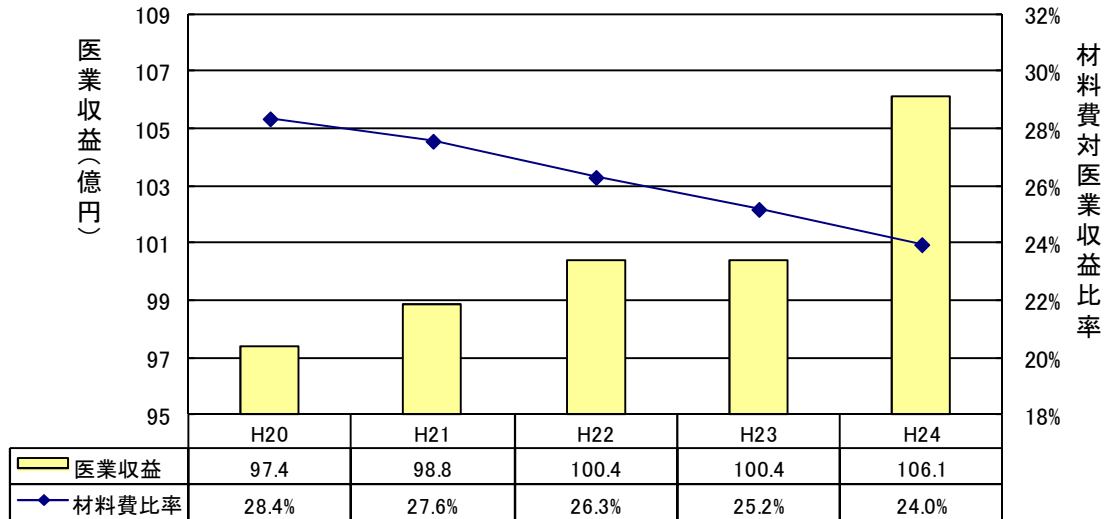
- ・ 病床利用率：延入院患者数／稼動病床数 510／当該年度日数 （病院概要から）
- ・ 平均在院日数：在院患者延数／（入院患者数＋退院患者数）×0.5 （決算統計の算定式から）

職員給与費の対医業収益比率の推移

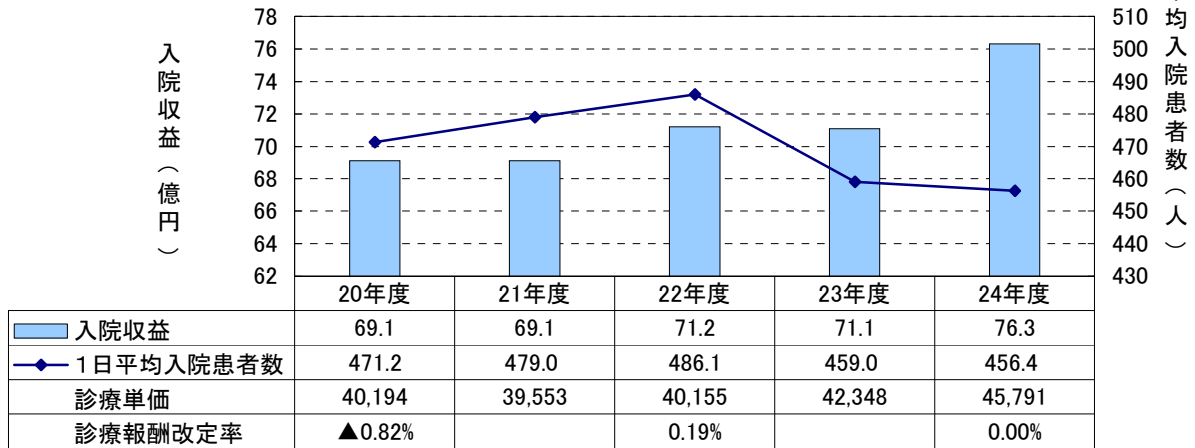


職員給与費は、決算統計の要領に基づく算出方法によるもので、給与費決算額から退職手当組合負担金、児童手当などを控除したものである。

材料費の対医業収益比率の推移

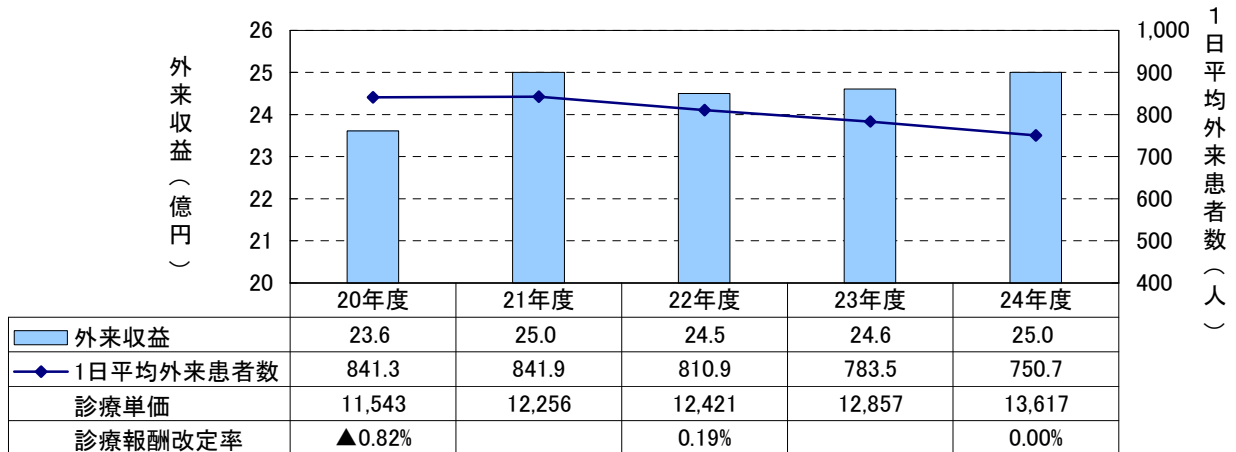


入院収益と1日平均入院患者数の推移



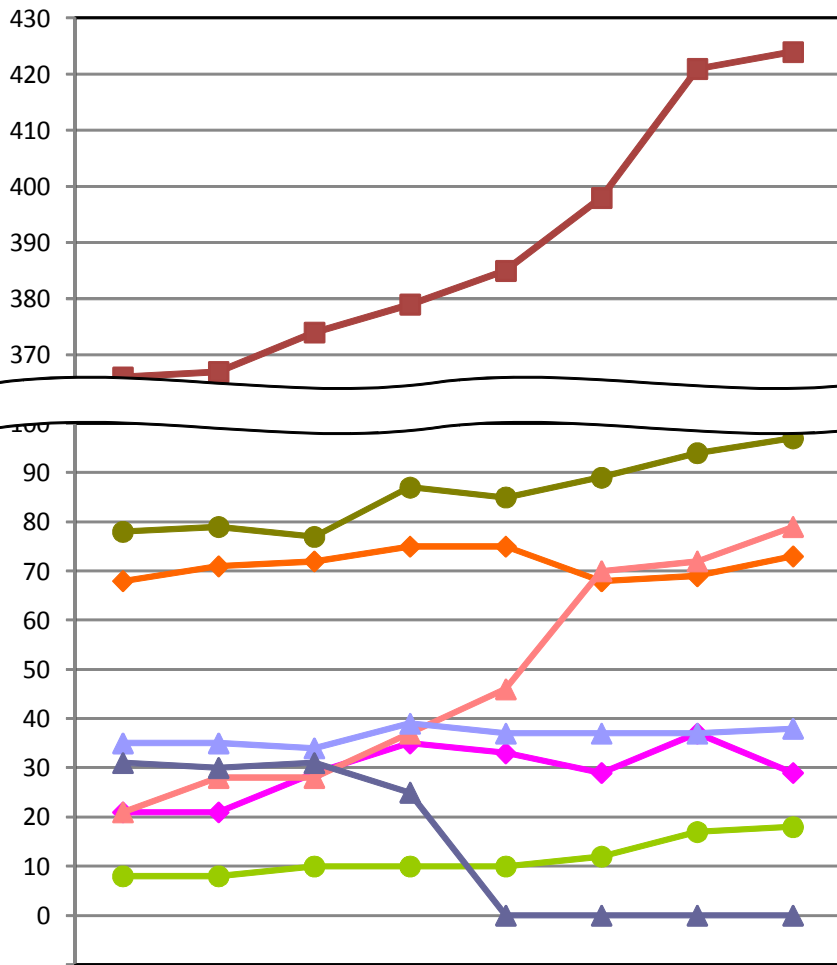
- ・入院収益 税抜き決算額 (決算統計から)
- ・1日平均入院患者数 年度延患者数/年度日数 (病院概要から)
- ・診療単価 患者1人につき1日あたりの診療収入額 (入院収益/年延患者数/日数) (病院概要から)

外来収益と1日平均外来患者数の推移



- ・外来収益 税抜き決算額 (決算統計から)
- ・1日平均外来患者数 年度延外来患者数/外来診療日数 (病院概要から)
- ・診療単価 患者1人1日あたりの診療収入額 (外来収益/年延外来患者数/診療日数) (病院概要から)

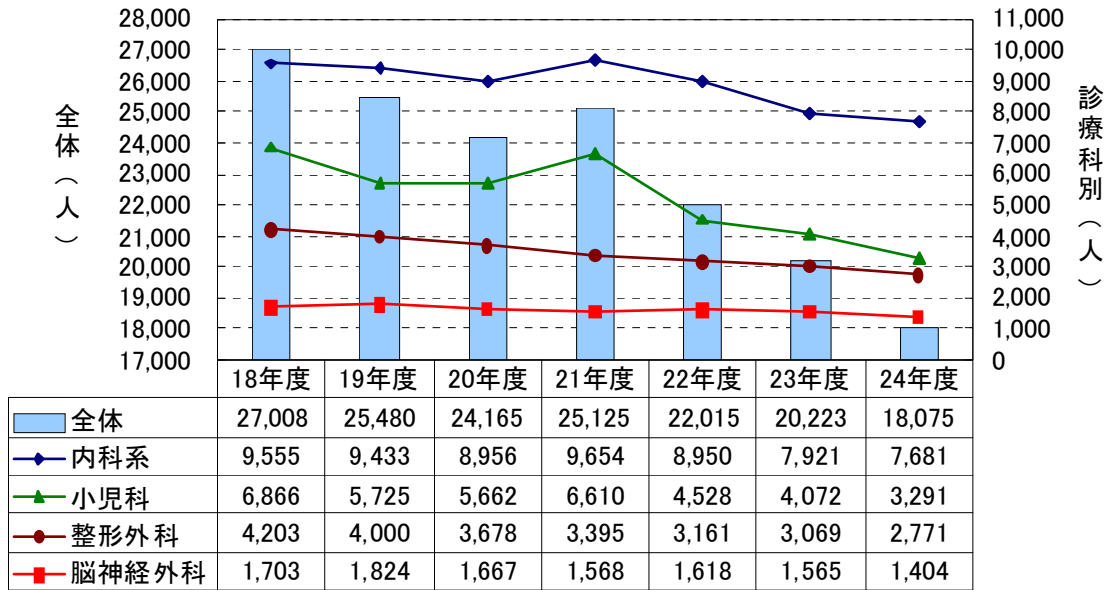
職員数の推移



	H18	H19	H20	H21	H22	H23	H24	H25
◆ 医師職	68	71	72	75	75	68	69	73
■ 看護職(正職員)	366	367	374	379	385	398	421	424
◇ 看護職(臨時・パート)	21	21	29	35	33	29	37	29
▲ 看護助手	21	28	28	37	46	70	72	79
● 医療技術職	78	79	77	87	85	89	94	97
● 医療技術助手	8	8	10	10	10	12	17	18
▲ 事務職(正職員)	35	35	34	39	37	37	37	38
▲ 技能職(調理・施設)	31	30	31	25	0	0	0	0

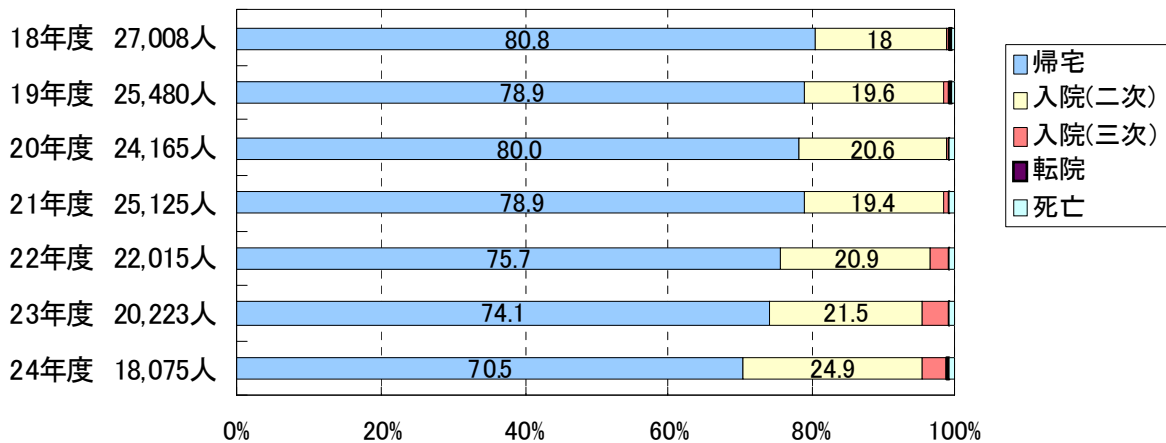
各年4月1日時点での在籍職員数

救急患者数の推移



「内科系」は、内科、神経内科(15年度新設)、呼吸器科、消化器科及び循環器科。(病院概要から)

救急患者の帰宅・入院等内訳比率



(経営指標統計資料「救急患者状況」から)